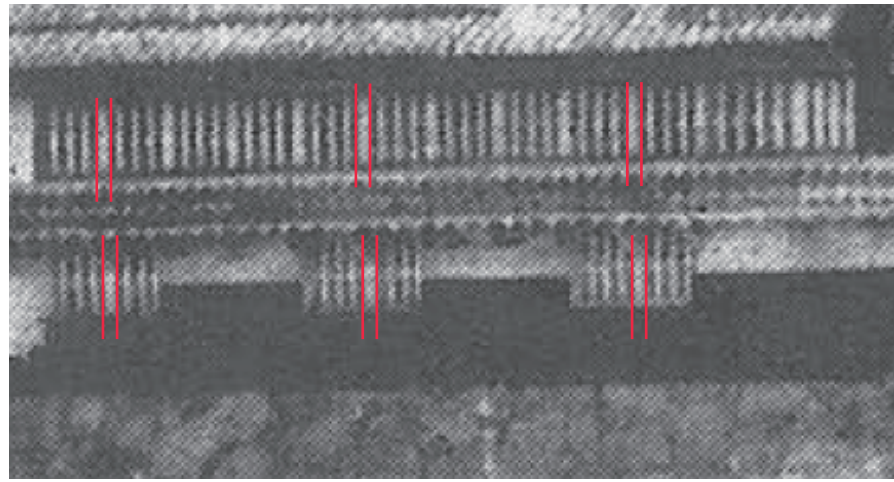
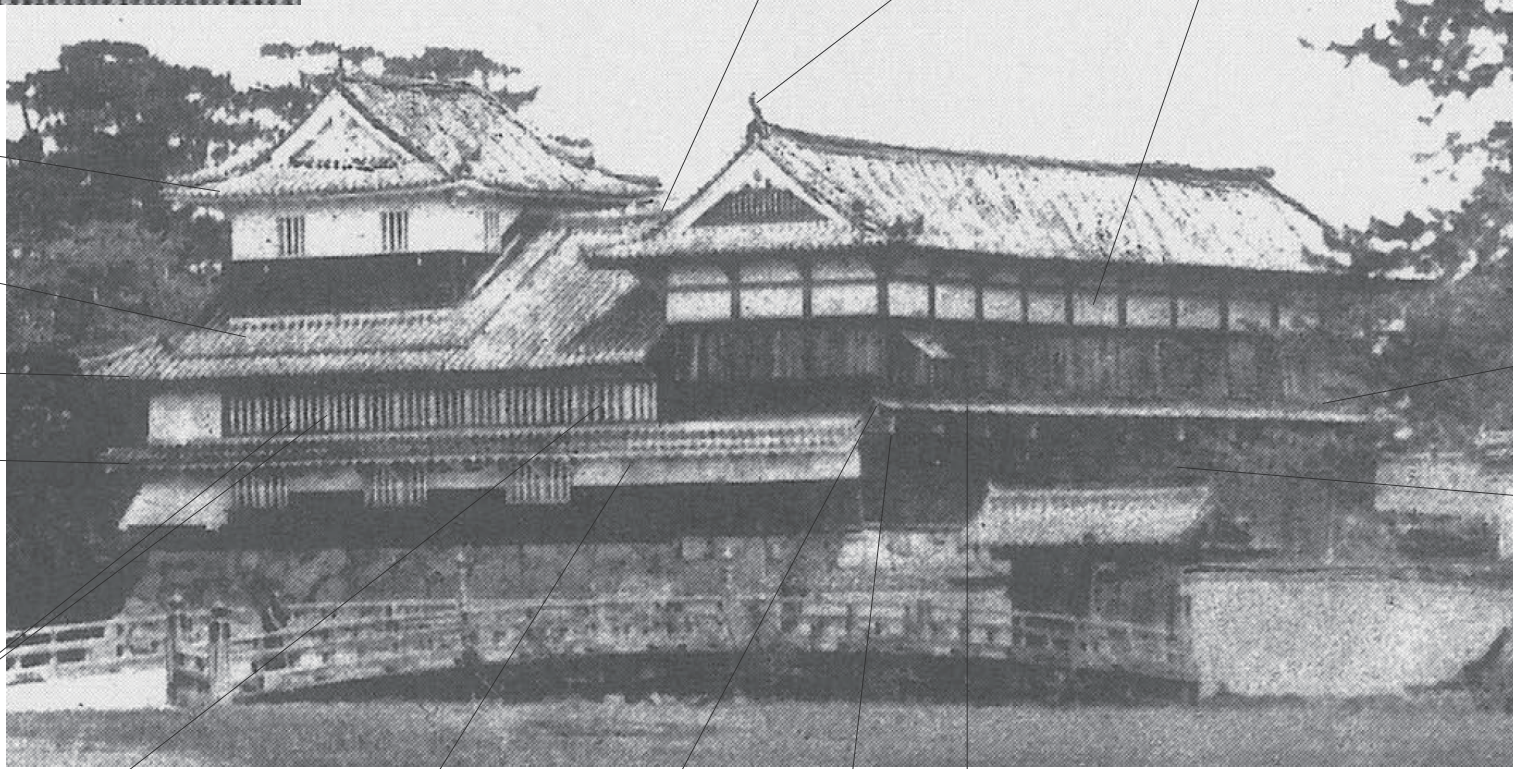


柱位置ズレ
二階柱前へ迫り出している？
→湾曲平面補正の可能性



丸瓦上端
わずかに切れ上がりか？
(赤線平行)

大棟傾斜？
鳥衾形状？
柱間左4間狭く右六間広い



丸瓦 33 列
瓦二重葺
上重高さ割り出し時に厚み考慮のこと
丸瓦 59 列
丸瓦 79 列

窓下位置南より低い？
冠木下部か？

間柱一回り細い
格子 4 本
屋根折れ曲がりか？
この横材は柱下か柱前か
持ち送り
板庇一間三つ割りか